

ТЕХНИЧЕСКОЕ ОПИСАНИЕ.

ОБРАТНООСМОТИЧЕСКАЯ СИСТЕМА ОЧИСТКИ *ПИТЬЕВОЙ ВОДЫ.*

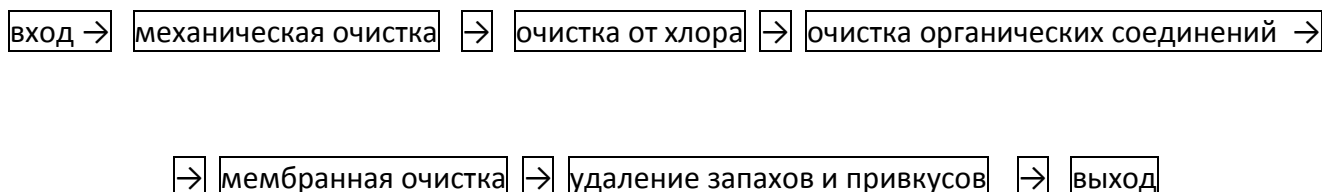
RO588W-220-EZ



Обратноосмотическая система RO588W-20-EZ предназначена для доочистки питьевой воды муниципального водоснабжения.

Внимание! Система фильтрует только холодную воду. Во избежание возможных проблем и последующего протекания воды доверяйте установку системы специалистам .

Принципиальная схема фильтрации воды методом обратного осмоса:



1 стадия очистки .

W890-W38 PP 20" белый корпус фильтра " Биг Фло ", вход/выход - 3/8 ". Комплектуется механическим фильтром из вспененного полипропилена . Производит механическую очистку от взвесей, песка, нерастворимых химических соединений. Картридж SC-20-5 изготовлен из полипропилена высокой плотности.

- Степень очистки 5 мкм.
- Срок службы – около 10 000л
- Эффективность очистки – 98%.

2 стадия очистки :

W890-W38 PP 20" белый корпус фильтра "Биг Фло" вход/выход - 3/8. Комплектуется фильтром из гранулированного активированного кокосового угля UDF 20 (GAC 20). Очищает от хлора, хлорсодержащих соединений, пестицидов и гербицидов.

- Срок службы – около 10 000л
- Эффективность очистки – 98 %.

3 стадия очистки:

W890-W38 PP 20" белый корпус фильтра "Биг Фло" вход /выход - 3/8". Комплектуется фильтром из высококачественного кокосового спрессованного угля – CBC -20-10 .

Удаляет большинство органических соединений, растворённое железо.

- Срок службы – 10 000 литров.
- Эффективность очистки – 93 %.

4 стадия очистки:

Обратноосмотические мембранные элементы "Filmtec TW 30 - 1812-100 GPD".

Удаляет практически все органические загрязнители (тригалометаны и пр.), а также растворённые в воде посторонние жидкости, соли тяжёлых металлов, железо, ртуть, мышьяк, марганец и пр.

Материал мембраны – тонкоплёночный композит диаметр отверстий – 1 ангстрем.

Пропускает только молекулы воды, а примеси (вплоть до радионуклидов) сливаются в дренаж. Диаметр отверстий мембраны в 200 раз меньше размера вирусов и в 4000 раз меньше бактерий.

Степень очистки - 0,0001 мкм.

Срок службы - около 60 000 л.

Эффективность очистки - 95 %.

5 стадия очистки :

IL - 12W - C фильтр тонкой очистки.

Доочистка воды от запахов и газов после комплексной очистки.

Применяется фильтр-картридж IL -12W-C активированным кокосовым углем.

Эффективность очистки -95%.

При первоначальном запуске установки, следует промыть систему без мембран, чтобы избежать попадания угольной пыли на мембранный элемент.

Промывку осуществлять в течении 20-30 минут, сбрасывая воду в дренаж.

После этого, установить мембранные элементы.

Когда система находится в рабочем состоянии, с помощью дренажного вентиля отрегулировать поток дренажа так, чтобы соотношение чистой воды и концентрата было 1 : 1 (50% чистой воды идет к потребителю, а другие 50% сливаются в дренаж).

При установке системы в коттеджных посёлках, загородных домах ит.п., перед установкой системы мы настоятельно рекомендуем Вам сделать анализ исходной воды. Если характеристики исходной воды значительно превышают предельно допустимые нормы требований, предъявляемых к исходной воде (см. ниже) мы рекомендуем Вам установить дополнительные системы водоподготовки (обезжелезиватель , умягчитель, ситемы обеззараживания, механической очистки и т.п.)

ТРЕБОВАНИЯ, ПРЕДЪЯВЛЯЕМЫЕ К ИСХОДНОЙ ВОДЕ:

Давление (min-max), атм	1-7
pH	3-11
Температура, С	4-38
Соленость, мг/л	<1500
Хлориды (NaCl), мг/л	<900
Хлориды мг/л	<350
Мутность, FNU	<1
Кальций (Ca ²⁺), мг/л	<50
Магний (Mg ²⁺), мг/л	<50
Жесткость по CaCO ₃ , мг/л	<150
Железо (Fe ²⁺), мг/л	<0,3
Железо (Fe ³⁺), мг/л	<0,3
Марганец (Mn), мг/л	<0,1
COD-Mn: O ₂ мг/л	<10
Гетеротрофные бактерии, шт./мл	<1 000
Соли-бактерии, шт./мл	<1

Технические характеристики.

МОДЕЛЬ	RO588W-220-EZ
Производительность (л/сутки)	1890
Количество мембран (шт)	5 (Filmtec - 100 GPD)
Максимальное рабочее давление (атм)	7
Размеры трубок (дюйм)	1/4 " ; 3/8"
Габаритные размеры (мм)	820 x 440 x 250

Комплектация.

1. Водоочиститель RO588W-220-EZ	1
2. Трубка TU3W (белая)	4,5 м
3. Адаптер хромированный AD-4BC-3W	1
4. Шаровой вентиль хромированный BV-3BC 3/8"	1
5. Ключ WR-2BK для корпусов фильтров (чёрный).....	1
6. Клапан высокого давления HP-05	1
7. Клапан низкого давления LP- 05	1
8. Провод двухразъёмный	1
9. Фитинг 4UT66	1
10. Фитинг 6ME4	1
11. Фитинг 6 SA 4	1
12. Дренажный хомут DC38 J.....	1

Дополнительное оборудование.

(Это оборудование приобретается отдельно от водоочистителя)

1. Накопительная ёмкость ROT 20W (75л)	1
2. Кран F-01-3BC-L	1

ПОДКЛЮЧЕНИЕ СИСТЕМЫ К ВОДОПРОВОДУ

2

1

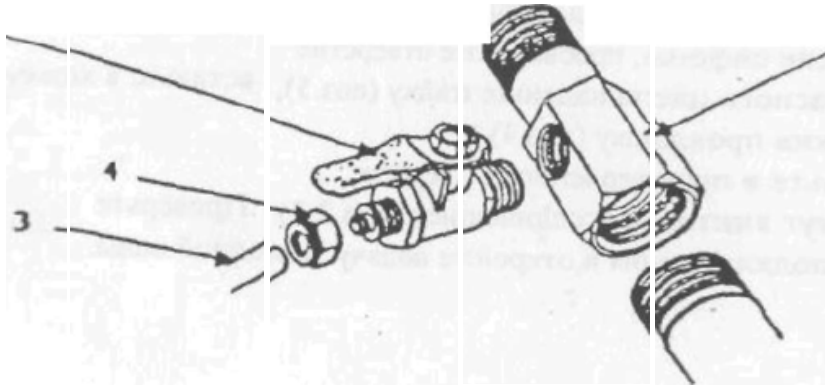
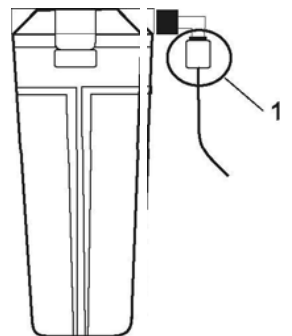


Рис.1

1. В водопроводной трубе необходимо произвести разрыв, сделать с одной стороны внутреннюю резьбу, а с другой - внешнюю резьбу диаметром 1/2".
2. Вкрутите адаптер (поз.1) в образовавшийся разрыв.
3. Шаровой кран (поз.2) соедините с адаптером, предварительно обмотав резьбовую часть сантехнической фум-лентой.
4. В гайку (поз.4) вставьте трубку (поз.3). Затем трубку вставьте в штуцер шарового крана и закрутите гайкой до упора.

ПОДСОЕДИНЕНИЕ К КОЛБЕ

Подсоединение к колбе осуществляется при помощи специального фитингового соединения.



Свободный конец трубки вставьте в цангу
специального обжимного фитинга (1) до упора.

Рис.2

Подключение накопительной ёмкости.

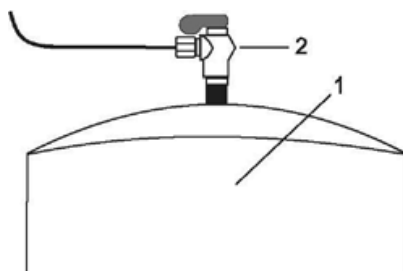


Рис.3

Тип 1.

1. Прикрутите перепускной кран (поз.2) к накопительной ёмкости (поз.1).
(выход из накопительной ёмкости может находиться как сверху, так и снизу)
2. Вставьте трубку в перепускной кран до упора.

Тип 2.

1. Прикрутите перепускной кран (поз.2) к накопительной ёмкости (поз.1).
 2. Наденьте на один конец трубки гайку.
 3. Установите во внутреннюю часть трубки пластиковую вставку.
 4. Плотно затяните гайку.
- Внимание! Наберите очищенную воду в накопительную ёмкость и слейте её, так как вода может содержать консерванты фильтрующих элементов.

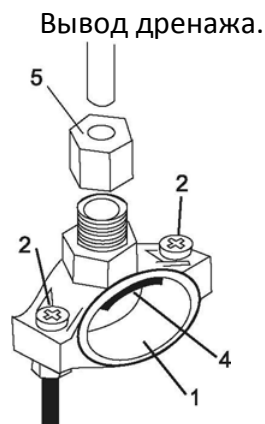
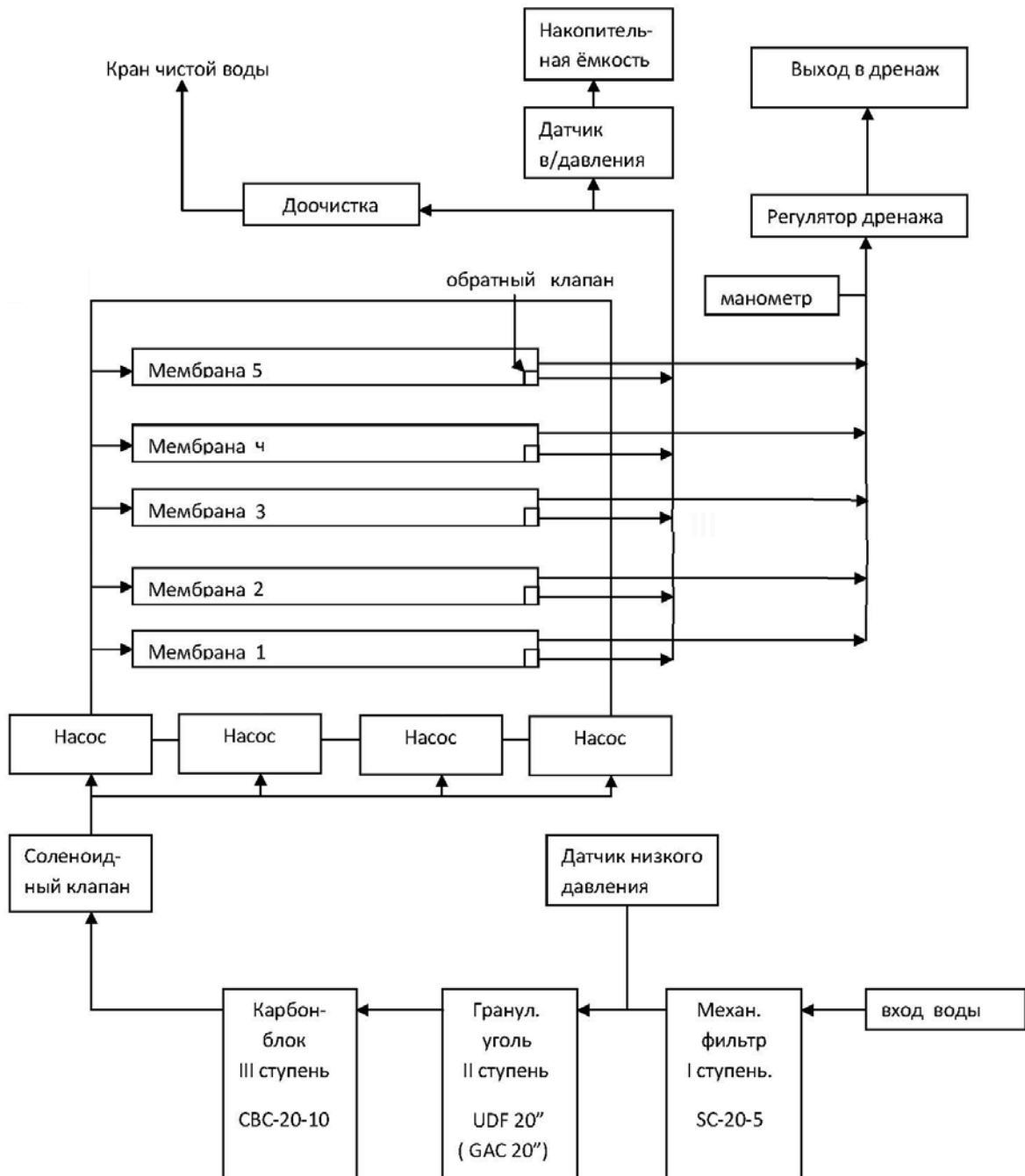


Рис. 4

1. Просверлите отверстие в пластиковой трубке отвода воды в канализацию из раковины, желательно после сифона.
2. Установите во внутреннюю часть трубки пластиковую вставку.
3. На трубку наденьте гайку (поз.5), вставьте в хомут (поз. 1), проложив прокладку (поз. 4)
4. Трубку вставьте в просверленное отверстие.
5. Затяните хомут винтовым соединением (поз.2). Проверьте правильность подключения и откройте подачу холодной воды.

СХЕМА ПОДКЛЮЧЕНИЯ ВОДООЧИСТИТЕЛЯ RO588W-220-EZ



Примечание . Насосы и соленоидный клапан подключены параллельно. Насосы + соленоидный клапан, датчик низкого давления, датчик высокого давления – последовательно. **Внимание !** Следите за тем, чтобы давление на манометре соответствовало техническим характеристикам, приведённым выше (не более 7 атм.) !

Замена картриджей.

1. Замена SC -20-5; UDF -20 (GAC 20); CVC-20;
- 1.1. Перекройте воду шаровым краном адаптера и откройте кран чистой воды, для сброса давления в системе.
- 1.2. При помощи ключа снимите колбу и поменяйте картридж.
- 1.3. Смажьте резиновый уплотнитель вазелином или силиконовой смазкой (не путать с герметиком).
- 1.4. Установите колбу обратно и затяните ключом.

Замена мембран.

- 2.1 Перекройте воду на входе и на накопительную ёмкость.
- 2.2 Откройте кран чистой воды для сброса давления в системе.
- 2.3 Отсоедините трубки с обеих сторон корпусов мембран.
- 2.4 Отверните крышки корпусов мембран.
- 2.5 Извлеките использованные мембраны.
- 2.6 Установите новые мембраны в корпуса.
- 2.7 Смажьте резиновые уплотнители вазелином или силиконовой смазкой.
- 2.8 Закрутите крышки корпусов мембран.
- 2.9 Подсоедините соответствующие трубки к обеим сторонам корпусов мембран.

3. Замена постфильтра "In-Line".

- 3.1 Перекройте воду на входе.
- 3.2 Откройте кран чистой воды для сброса давления в системе.
- 3.3 Отверните торцевые фитинги.
- 3.4 Установите новый картридж (обратите внимание: на картридже имеется стрелка направления движения воды).
- 3.5 Намотайте на резьбовую часть фитинга сантехническую фум-ленту.
- 3.6 Подсоедините торцевые фитинги.

ВНИМАНИЕ !

Перед длительным перерывом в использовании системы или отъездом необходимо перекрыть подачу воды при помощи шарового крана (см. рис.1 поз. 2).
Меры безопасности.

1. Предохраняйте систему от ударов, падений и замерзания в ней воды.
2. В процессе фильтрации воды трубки не должны перегибаться.
3. Не фильтруйте воду неизвестного качества , не прошедшую предварительной очистки и дезинфекции.

Гарантийные обязательства.

Гарантийный срок – 12 месяцев со дня продажи при условии соблюдения покупателем всех правил эксплуатации согласно технической характеристики устройства. Гарантия не распространяется на фильтрующие элементы. Производитель оставляет за собой право вносить изменения в конструкцию изделия, не ухудшающие заявленных характеристик водоочистителя. Изготовитель снимает с себя всякую ответственность по гарантии в случае, если комплектующие имеют механические повреждения или если не соблюдались требования настоящей инструкции.

ГАРАНТИЙНЫЙ ТАЛОН

Модель

Организация- продавец

Подпись продавца

Дата продажи

СДЕЛАНО В ТАЙВАНЕ.